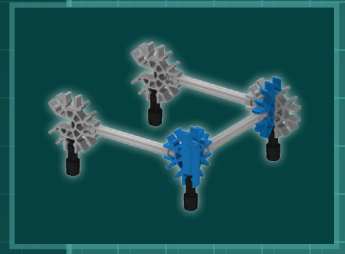
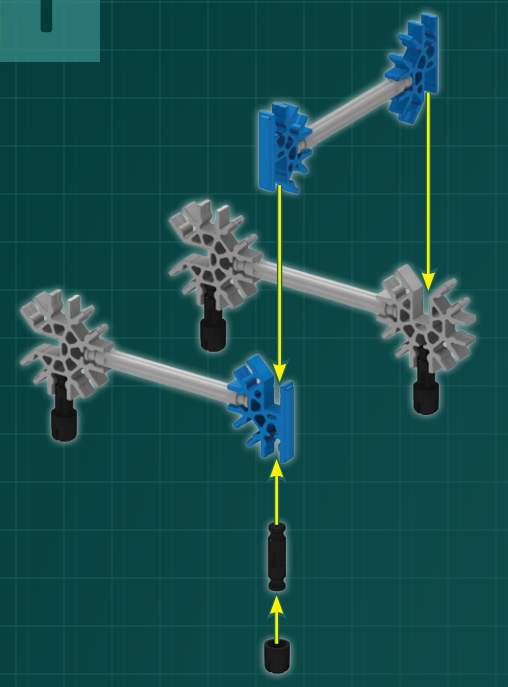
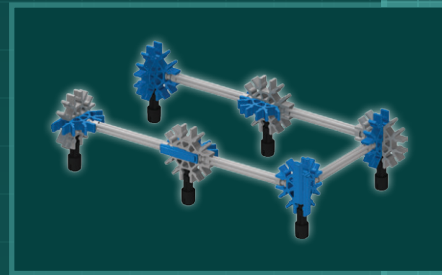
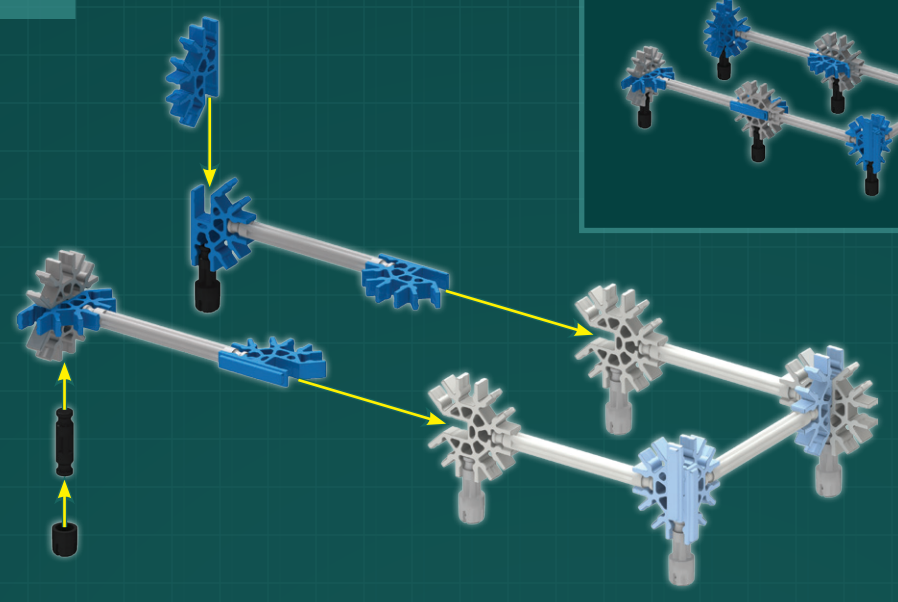


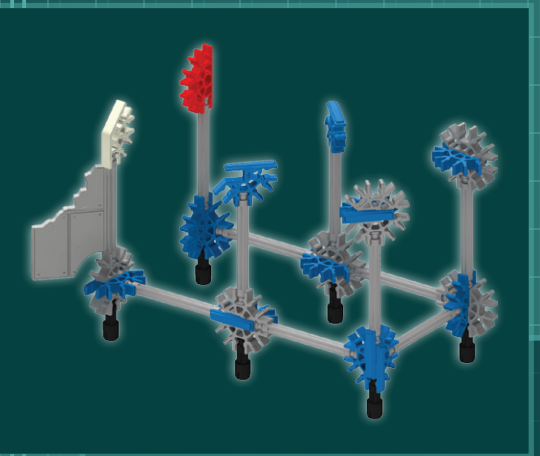
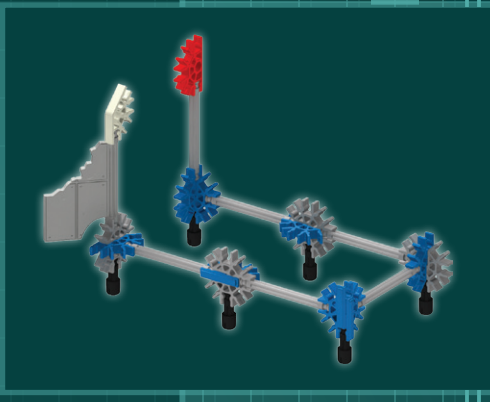
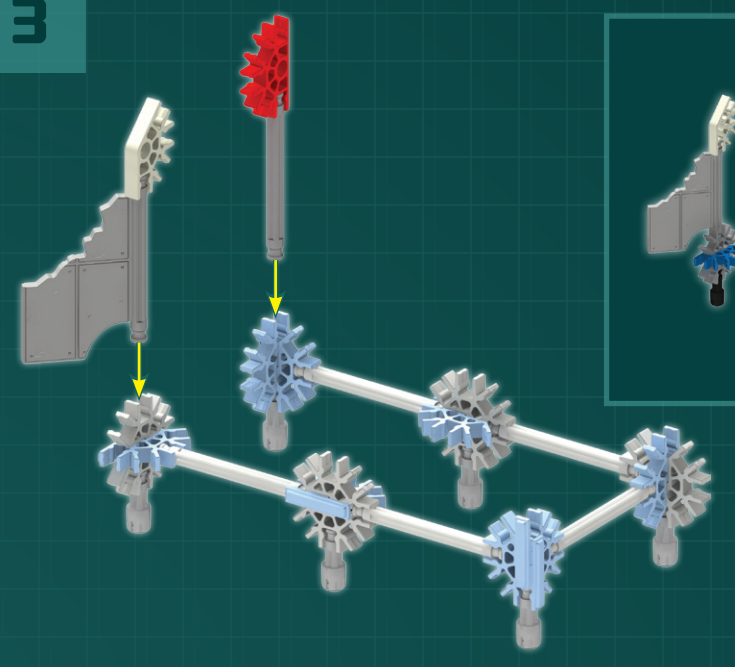
1



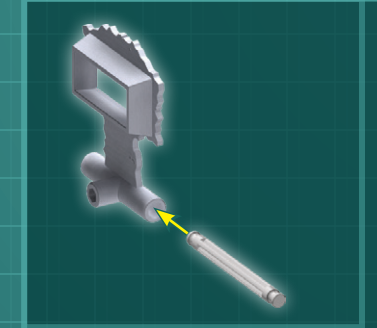
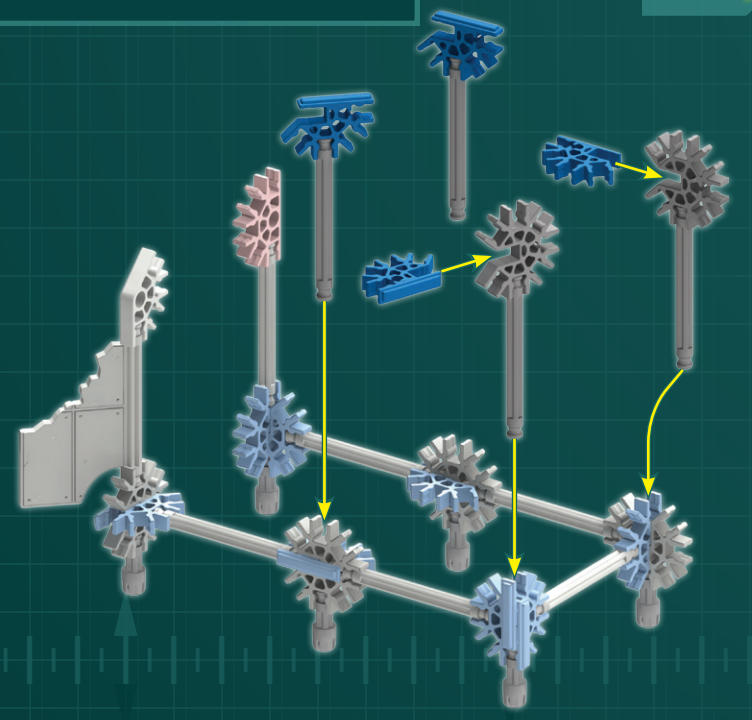
2



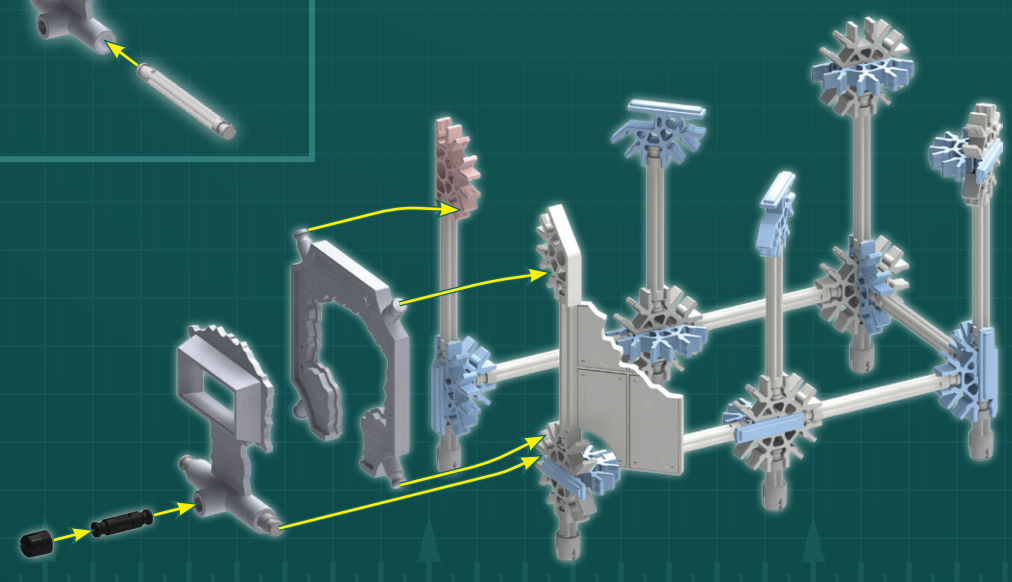
3



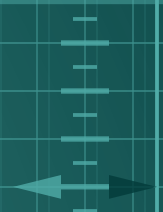
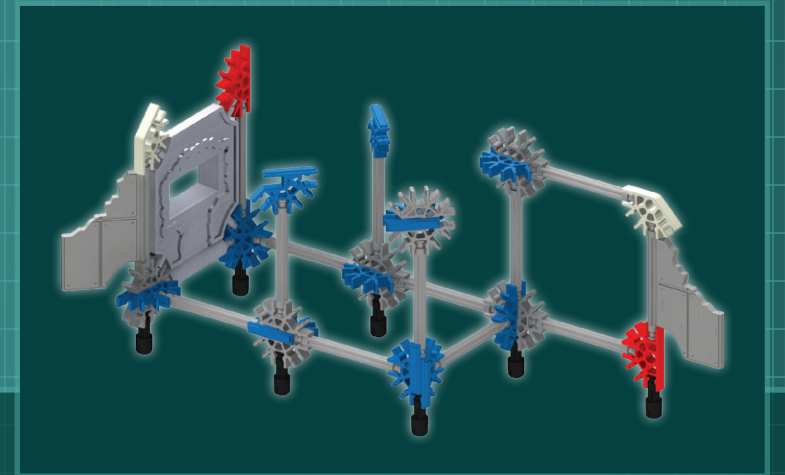
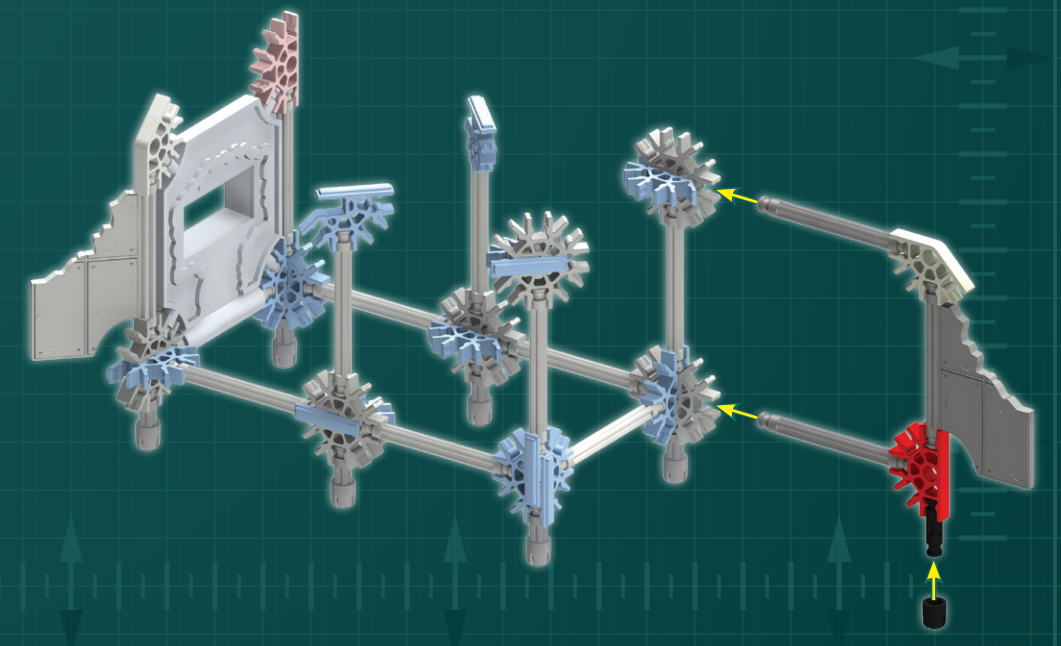
4

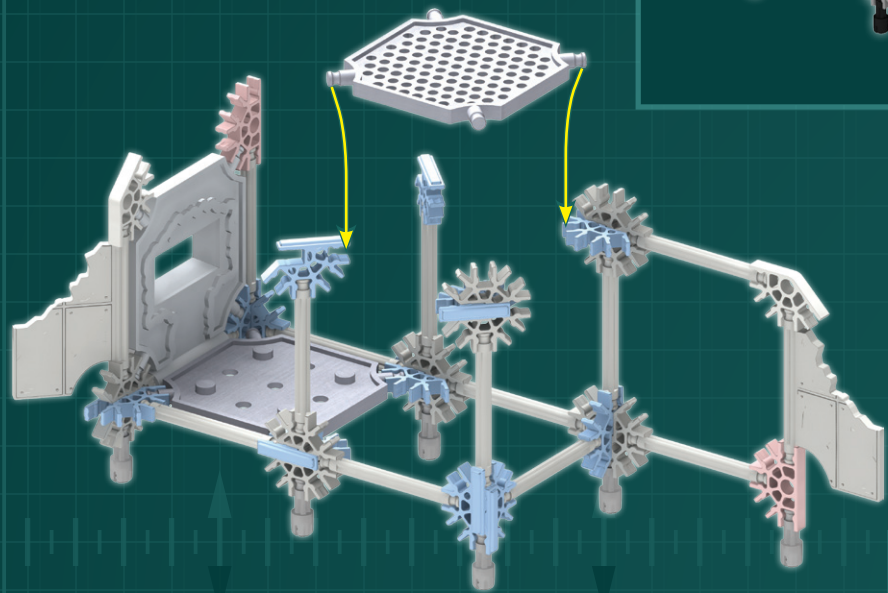
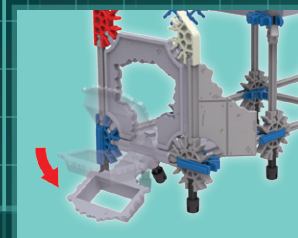


5

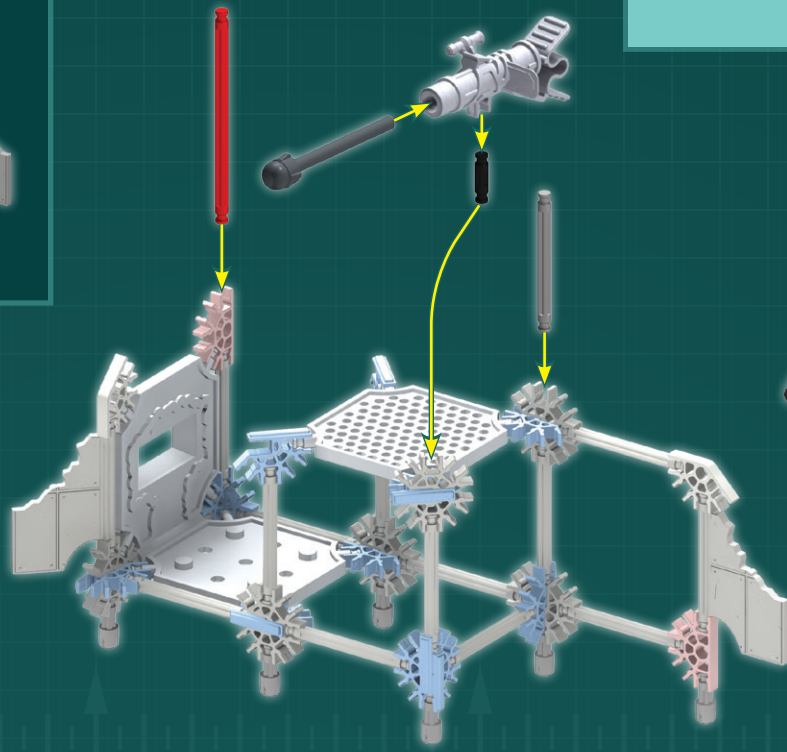
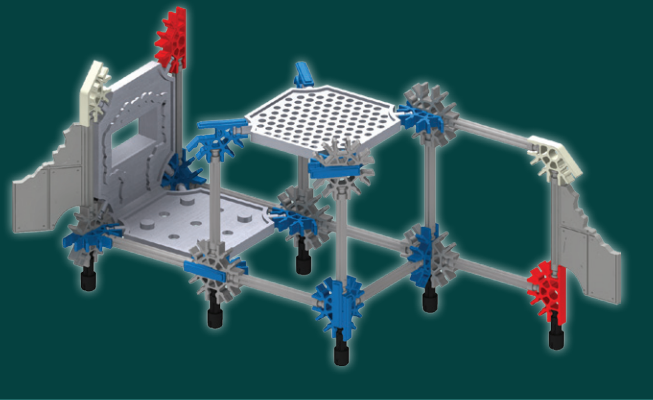


6

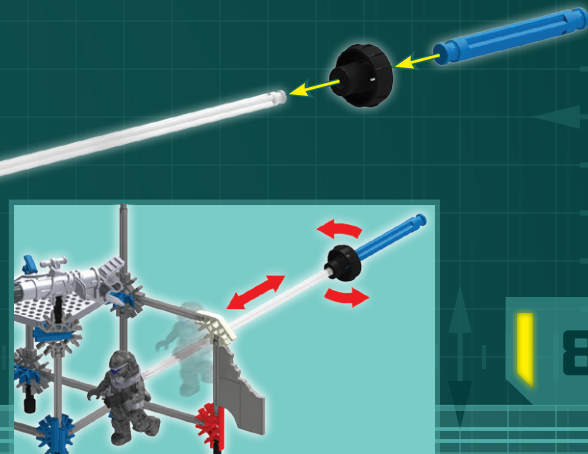
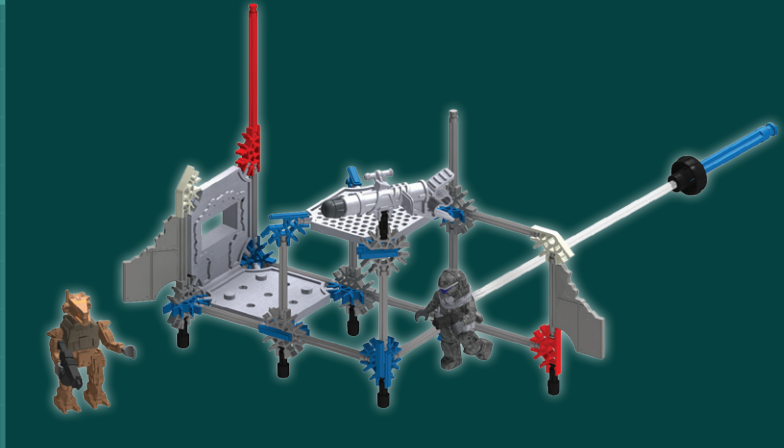




7



8



**WARNING: CHOKING HAZARD** – Small parts. Not for children under 3 years.

**ATTENTION ! RISQUE D'ÉTOUFFEMENT** – Petite taille. Ne convient pas aux enfants de moins de 3 ans.

**ADVERTENCIA: PELIGRO DE ASFIXIA** – Piezas pequeñas. No recomendado para niños menores de 3 años.

**WARNUNG: ERSTICKUNGSGEFAHR** –

**CAUTION:** Use care where you use these models. Models could damage furniture or walls, or injure people or pets. Never attempt to launch any projectile other than the intended K'NEX projectile. Do not aim K'NEX projectile at eyes or face.

**ATTENTION :** Utilisez des soins là où vous utilisez ce modèles. Modèles pourrait endommager les meubles ou les murs, ou blesser des personnes ou des animaux domestiques. Ne jamais tenter de lancer un projectile quelconque autre que le projectile K'NEX prévu. Ne pas viser projectile K'NEX aux yeux ou le visage.

**PRECAUCIÓN:** Tenga mucho cuidado cuando se utiliza este modelos. Modelos podría dañar los muebles o las paredes, o lesionar a personas o animales. Nunca trate de iniciar cualquier proyectil que no sea el K'NEX proyectil. No apunte K'NEX proyectil a los ojos o la cara.

**VORSICHT:** Seien Sie vorsichtig, wo Sie diese Modelle zu verwenden. Die Modelle könnten Möbel und Wände beschädigen oder Personen und Haustiere verletzen. Versuchen sie niemals einen

Kleinteile. Nicht für Kinder unter 3 Jahren.

**AVVISO: PEVOLO DI SOFFOCARE** – Pezzi piccoli. Non adatto per bambini sotto 3 anni.

**AVISO: PERIGO DE SUFOCAÇÃO** – Peças pequenas. Não indicado para crianças menores de 3 anos.

**WAARSCHUWING: VERSTIKKINGSGEVAAR** – KLEINE ONDERDELEN. Niet voor kinderen onder 3 jaar.

anderen Gegenstand als das vorgesehene K'NEX Geschoss abzuschiesen. Mit dem K'NEX Geschoss nicht auf die Augen oder das Gesicht zielen.

**AVVERTENZA:** Fare attenzione dove usi questi Modeli. Questi modeli potrebbero fare danno a pareti, o far male a persone o animali. Non mai tentare di lanciare qualsiasi altro proiettile oltre a il proiettile di K'NEX. Non puntare il proiettile di K'NEX a l'occhi o alla faccia.

**CUIDADO:** Tenha cuidado onde você usa esses modelos. Modelos podem danificar móveis ou paredes, ou ferir pessoas ou animais de estimação. Nunca tente lançar qualquer projétil que não seja o projétil K'NEX pretendido. Não visam K'NEX projétil nos olhos ou na face.

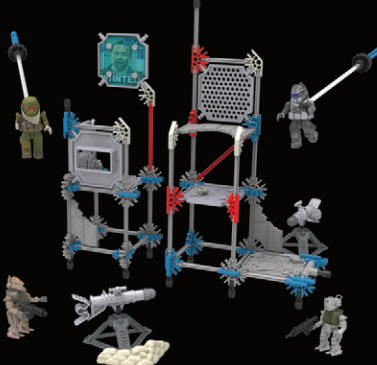
**VOORZICHTIG:** Wees voorzichtig waar u deze modellen te gebruiken. Modellen kunnen meubels of muren beschadigen of verwonden mensen of dieren. Nooit proberen om een andere dan de bedoelde K'NEX projectiel projectiel te lanceren. Niet gericht K'NEX projectiel op de ogen of het gezicht.

**Combination Build**  
**Construction Combinée**  
**Kombiniertes Bau**  
**Combinação Construção**  
**Modelo de Combinación**  
**Costruzione Combinato**  
**Combinatie Bouw**

**knex.com**



+ =



\* Sold separately  
 Vendus séparément  
 Separat erhältlich  
 Vendidos separadamente

\* Sold separately  
 Se venden por separado  
 Venduti separatamente  
 Afzonderlijk verkocht

K'NEX and Building Worlds Kids Love are registered trademarks of K'NEX Limited Partnership Group. Product and colors may vary. For customers outside the USA and Canada please contact your local distributor at [www.knex.com/distributors](http://www.knex.com/distributors).

K'NEX et Building Worlds Kids Love sont des marques déposées de K'NEX Limited Partnership Group. Produits et couleurs peuvent varier. Le Service clients hors États-Unis et Canada, s'il vous plaît contacter le distributeur local. L'information de distributeur peut être trouvée à [www.knex.com/distributors](http://www.knex.com/distributors).

K'NEX y Building Worlds Kids Love son marcas registradas de K'NEX Limited Partnership Group. El producto y los colores pueden variar. El cliente que no vive en EE.UU. y Canadá se pone en contacto con el distribuidor local. Encuentre la información para el distribuidor local en [www.knex.com/distributors](http://www.knex.com/distributors).

Keep this important information for future reference.  
 Garde précieusement cette notice pour t'y référer ultérieurement.  
 Guarde esta información importante para futuras referencias.  
 Informationen für später aufbewahren.

Conservare queste importanti informazioni per riferimento futuro.  
 Manter esta informação importante para referência futura.  
 Bewaar deze belangrijke informatie, zodat u deze in de toekomst opnieuw kunt raadplegen.

©2014 K'NEX Limited Partnership Group  
 P.O. Box 700, Hatfield, PA 19440-0700, USA  
 K'NEX UK Ltd., P.O. Box 3083  
 Reading RG1 9YQ, England  
[www.knex.com](http://www.knex.com), [email@knex.com](mailto:email@knex.com)  
 1-800-KID-KNEX (USA/Canada/États-Unis/EE.UU.)

[facebook.com/buildknex](https://www.facebook.com/buildknex)

**Respawn**  
 ENTERTAINMENT

© Respawn Entertainment, LLC 2014.

169498-V1-02/14

# TITANFALL™



# 8+

69498

**K'NEX**  
 Building Worlds Kids Love®

**IMC PILOT STRIKE**  
 BUILDING SET

**IMC RAID AERIÉNE DE PILOTE**  
 JEU DE CONSTRUCTION

