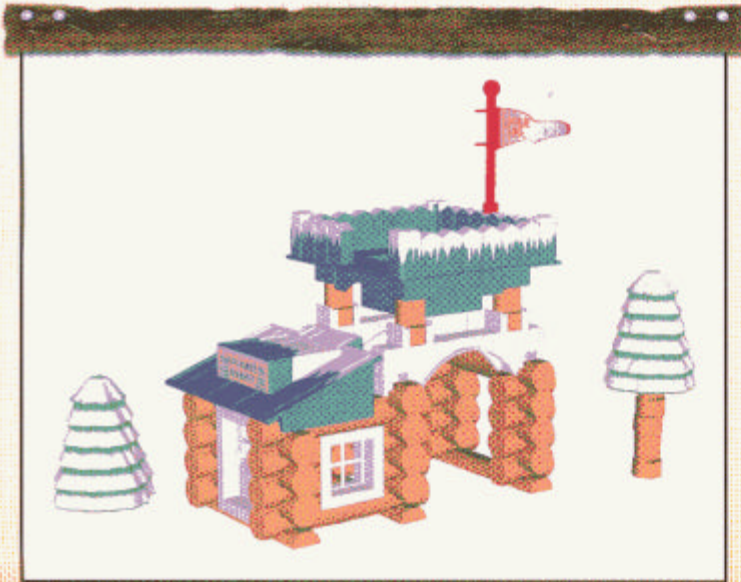


# SNOWY MOUNTAIN LOOKOUT

Ages 3 & Up

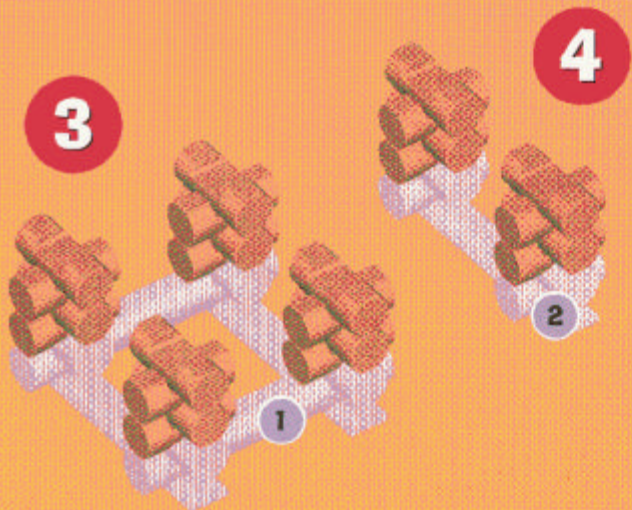
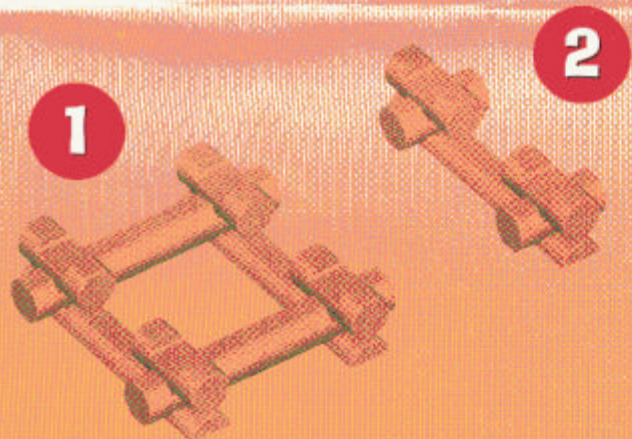


## THE ORIGINAL LINCOLN LOGS<sup>®</sup> BUILDING SET



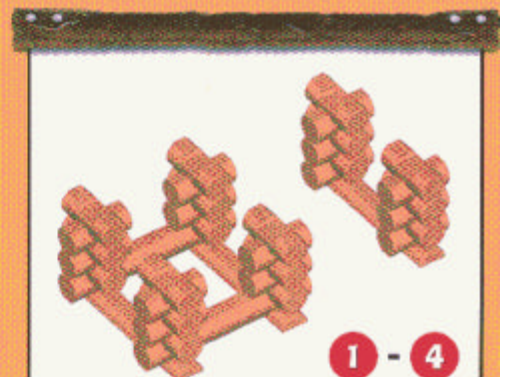
**CONGRATULATIONS** ON YOUR PURCHASE OF THIS TRADITIONAL LINCOLN LOGS BUILDING SET! IT INCLUDES REAL WOOD LOGS FOR LONG LASTING DURABILITY AND PLASTIC ACCESSORIES TO ADD COLOR AND REALISM TO THE CREATIVE FUN. THESE INSTRUCTIONS SHOW YOU HOW TO BUILD THE MODEL ON THE FRONT OF THE BOX.

FÉLICITATIONS POUR L'ACHAT DE CE JEU CLASSIQUE DE CONSTRUCTION, LES LINCOLN LOGS. LA BOÎTE CONTIENT DES RONDINS EN BOIS VÉRITABLE, TRÈS SOLIDES ET DURABLES, ET DES ACCESSOIRES EN PLASTIQUE POUR AJOUTER COULEURS ET RÉALISME AU PLAISIR DE LA CONSTRUCTION. CES INSTRUCTIONS VOUS MONTRENT COMMENT CONSTRUIRE LE MODÈLE DONT VOUS AVEZ UN EXEMPLE SUR LA BOÎTE.



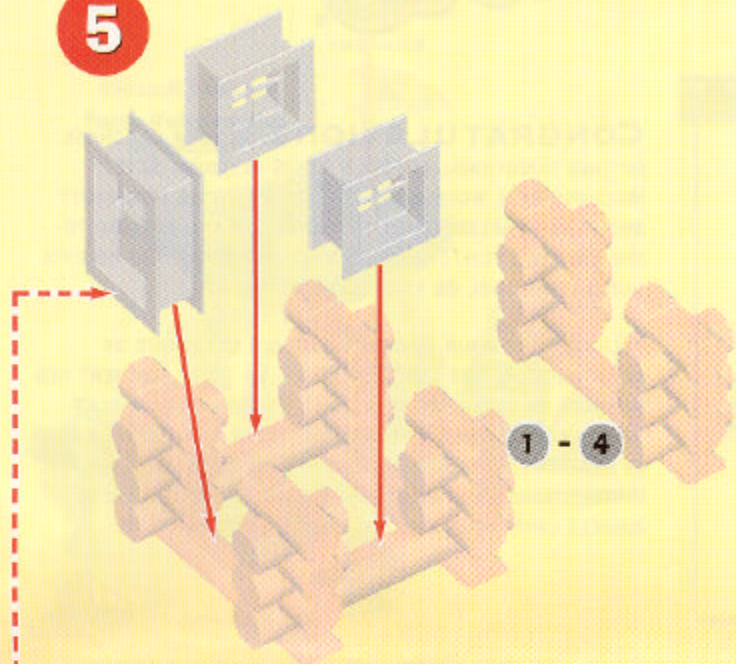
“Hi, I'm Wilderness Will. I watch over this here SNOWY MOUNTAIN! I need your help watching out for avalanches, polar bears and more! But first, follow these step-by-step building instructions.”

“Salut, je suis Wilderness Will. Je m'occupe de SNOWY MOUNTAIN ! J'ai besoin d'aide pour surveiller les risques d'avalanches, les ours blancs et bien d'autres choses encore ! Mais suis d'abord ces instructions de construction, étape par étape.”

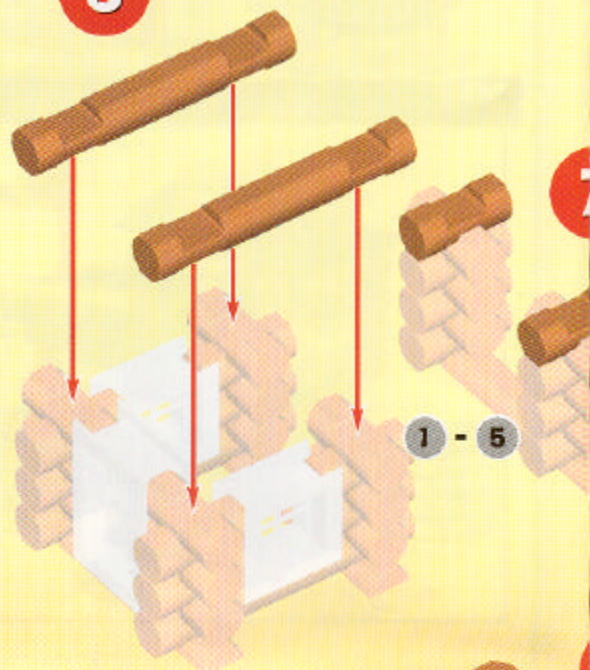


THE ORIGINAL  
**LINCOLN LOGS**  
BY HUNTER DOUGLAS

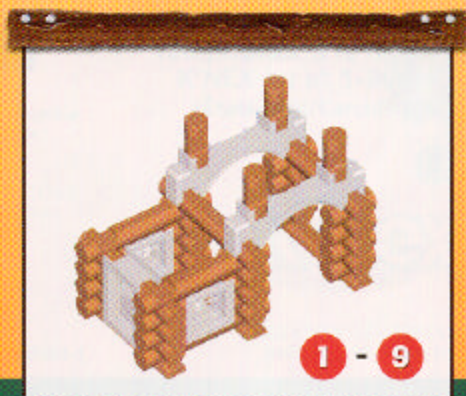
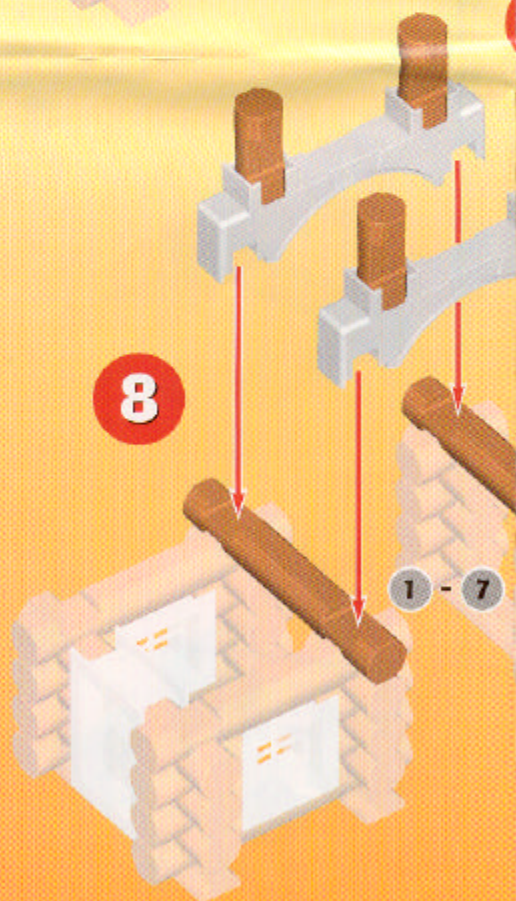
5



6



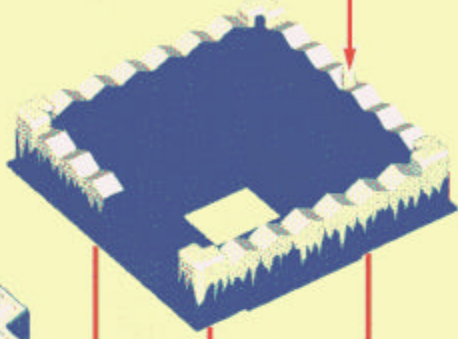
8





7

12

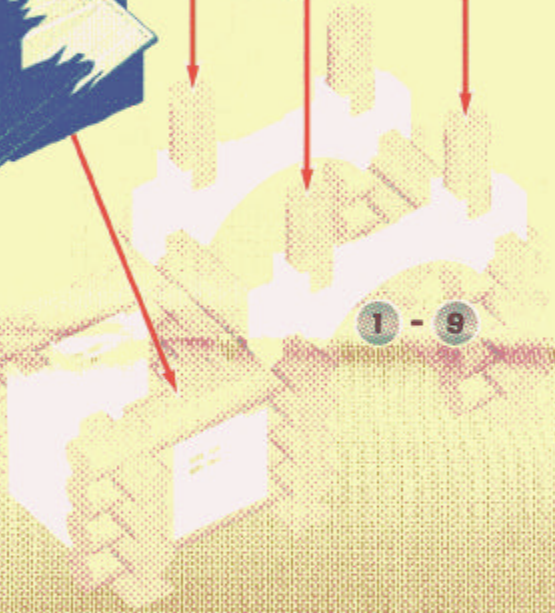


10



11

9



“Congratulations! Grrr... you did a gggrrreat job finding me and helping 'ol Will!”

“Félicitations ! Grrr... tu as accompli un beau travail en me trouvant et en venant en aide au vieux Will !”



1 - 12

# THE ORIGINAL LINCOLN LOGS



**Blizzard Lookout**  
Poste d'observation  
de blizzard



**Avalanche Cabin**  
Cabine d'abri d'avalanche



**YOU CAN ALSO CREATE THESE OTHER BUILDING  
DESIGNS OR BUILD YOUR OWN CREATIONS!**

**TU PEUX ÉGALEMENT CRÉER D'AUTRES MODÈLES,  
OU BIEN CONSTRUIS DES CRÉATIONS ISSUES DE TON  
IMAGINATION !**

**SNOWY MOUNTAIN LOOKOUT Includes:**  
**SNOWY MOUNTAIN LOOKOUT Comprends:**



**TIP FOR PARENTS:**

Because LINCOLN LOGS are colored and stained in the traditional manner, the dyes can rub off. Use is recommended on surfaces that can be wiped clean. Avoid placing the logs directly on carpet and other absorbent surfaces, which may cause staining.

**CONSEIL POUR LES PARENTS:**

Puisque les LINCOLN LOGS sont colorés et teintés de la manière traditionnelle, les colorants peuvent se transmettre à d'autres surfaces. Il est recommandé d'utiliser les rondins sur des surfaces qui peuvent être facilement essuyées. Évitez de placer les rondins directement sur des tapis, des moquettes ou d'autres surfaces absorbantes, qui pourraient se tacher.

**Questions?**  
Call the K'NEX Consumer  
Hotline at 1-800-KID-KNEX  
(USA/Canada only)

**Questions?**  
Téléphonez à la ligne d'assistance  
K'NEX au at 1-800-KID-KNEX  
(États-Unis/Canada uniquement)

Product and colors may vary.  
Conforms to the requirements of ASTM Standard Consumer  
Safety Specification on Toy Safety, F963-96a.

Le produit et les couleurs peuvent varier.  
Conforme aux spécifications de sécurité du consommateur  
sur la sécurité des jouets de la norme ASTM F963-96a.

Licensed by: HASBRO and its logo and LINCOLN LOGS  
are trademarks of Hasbro and are used  
with permission.  
© 2002 Hasbro. All Rights Reserved.



Consumer  
Products

PRINTED IN CHINA  
IMPRIMERIE AUX CHINA

00983-1



2002 K'NEX INDUSTRIES, INC.  
HATFIELD, PA. 19440 USA.

