



# Collect Them All!

## Neighborhood Collection™



## Elmo's World Adventure Collection™



# Collectionnez-les tous!

Sold separately/Vendus séparément  
Some products may not be available in all markets.  
Certains produits ne sont pas disponibles pour tous les marchés.

**123**  
**SESAME STREET**  
Neighborhood Collection™  
**School House Building Set™**

**PLANT/DATE CODE AREA. NO PRINT OR COATING ALLOWED.**

**123**  
**SESAME STREET**  
Neighborhood Collection™  
**School House Building Set™**

**2-5 YEARS**  
ANNÉES

**K'NEX** 1-800-KID-KNEX (USA/Canada)  
©2010 K'NEX Limited Partnership Group  
P.O. Box 700, Hatfield, PA 19440-0700 www.knex.com  
Standard KID K'NEX parts made in the U.S.A.  
Special components made in China. Packaged in China.  
Pièces KID K'NEX courantes fabriquées aux États-Unis.  
Éléments spéciaux fabriqués en Chine. Emballé en Chine.

K'NEX, KID K'NEX et Imagine, Build, Play are registered trademarks of K'NEX Limited Partnership Group. Sesame Workshop®, Sesame Street® and associated characters, trademarks and design elements are owned and licensed by Sesame Workshop. ©2010 Sesame Workshop. All Rights Reserved. Manufactured under U.S. Patents 6,676,474; 6,843,700. Registered 244,590. Registrado 244,590. Community design/Diseño de comunidad No. 001 074207-0002. Other U.S. and foreign patents pending. Product & colors may vary. Most models can be built one at a time.

K'NEX, KID K'NEX et Imagine, Build, Play sont des marques déposées de K'NEX Limited Partnership Group. Sesame Workshop™, Sesame Street™ et tout personnage, marque de commerce et éléments de conception connexes sont détenus et distribués sous licence par Sesame Workshop. ©2010 Sesame Workshop. Tous droits réservés. Fabriqué sous brevets américains 6,676,474; 6,843,700. Enregistré 244,590. Le dessin ou modèle communautaire No. 001 074207-0002. Autres brevets américains et étrangers en instance. Produits et couleurs peuvent varier. La plupart des modèles ne peuvent être construits que un à un.

**kidKNEX.COM**

410402.II-V1-1/10



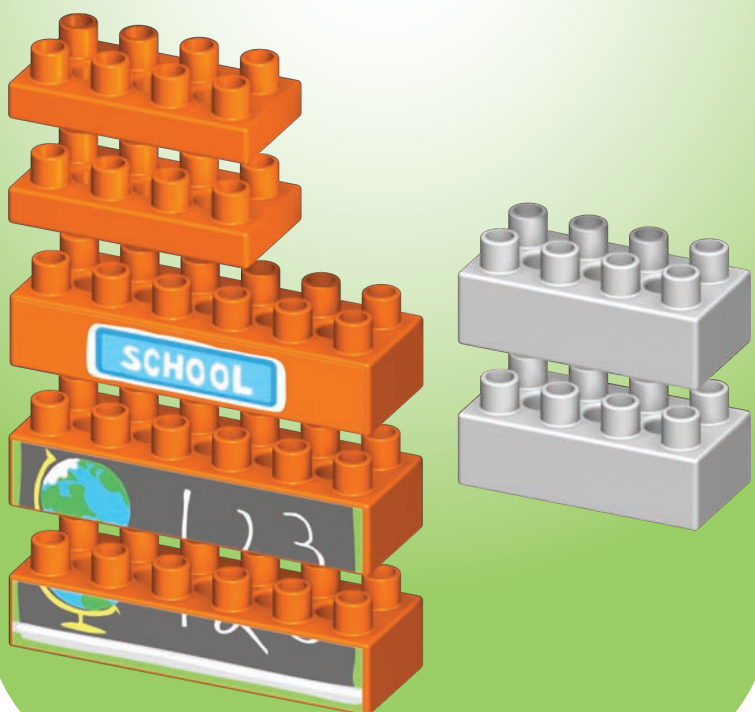
**kidKNEX**

## Activity #1

Make a stack of **orange** blocks like the one shown here. Now make a stack of **white** blocks like the one shown here. How many parts are there in each stack? Which stack is the tallest? Which stack is the shortest?

## Activité #1

Faites une pile des blocs **orange** comme celui montré ici. Faites maintenant une pile des blocs **blancs** comme celui montré ici. Combien de pièces y a-t-il dans chaque pile? Quelle pile est la plus grande? Quelle pile est la plus courte?

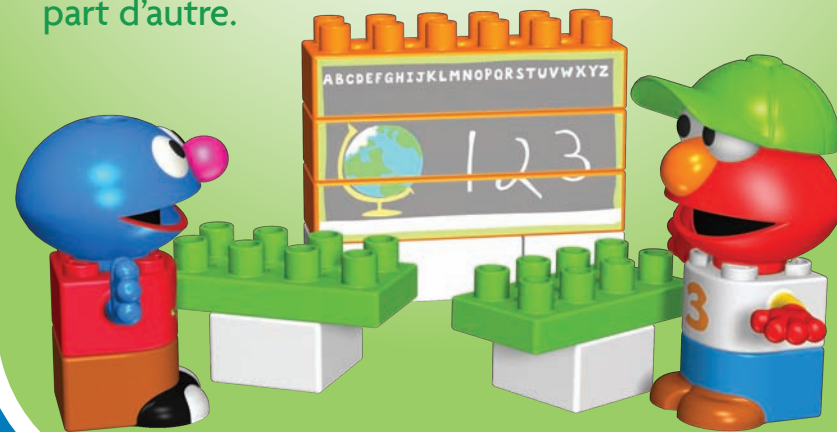


## Activity #2

Elmo and Grover are at school and ready to play and learn. Build tables for them like the ones shown here using your K'NEX parts. Now use your K'NEX parts to build the blackboard like the one shown here. Find the alphabet on the blackboard. Find the globe. A globe shows different places around the world. Find the number 3 on the blackboard; now find it somewhere else.

## Activité #2

Elmo et Grover sont à l'école et préparent pour jouer et apprendre. Construisez les tables pour elles comme celles montrées ici utilisant vos pièces de K'NEX. Employez maintenant vos pièces de K'NEX pour construire le tableau noir comme celui montré ici. Trouvez l'alphabet sur le tableau noir. Trouvez le globe. Un globe montre différents endroits autour du monde. Trouvez le numéro 3 sur le tableau noir; trouvez-maintenant le quelque part d'autre.

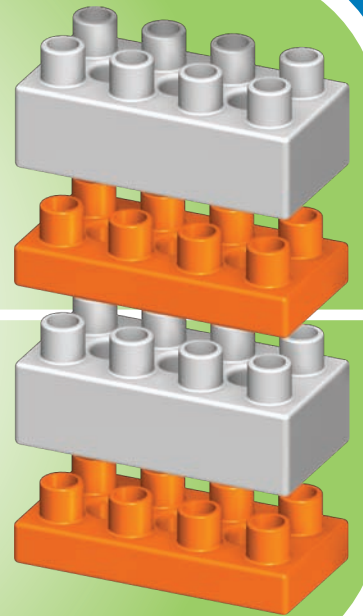


## Activity #3

Finish the pattern: **orange**, white, **orange**, white. What color comes next? Make up your own pattern with your K'NEX parts.

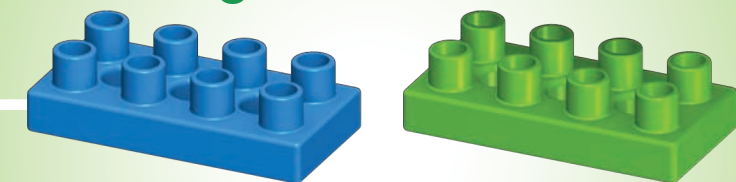
## Activité #3

Finissez le modèle : **orange**, blanc, **orange**, blanc. Quelle couleur vient après? Composez votre propre modèle avec vos pièces de K'NEX.



## Activity #4

Sort the K'NEX parts. Make a pile of **blue** parts. Make a pile of **green** parts. Now count the parts in each pile. Which pile has the most parts? Which pile has the least parts? Now build something with your **blue** and **green** parts and carry your creation into the different rooms in your house. Can you find something in your house that is **blue**? Now take it outside and find something **green**.



## Activité #4

Assortissez les pièces de K'NEX. Faites une pile des pièces **bleues**. Faites une pile des pièces **vertes**. Comptez maintenant les parties dans chaque pile. Quelle pile a les majeures parties? Quelle pile a les moindres pièces? Maintenant la construction quelque chose avec vos pièces **bleues** et **vertes** et portent votre création dans les différentes salles dans votre maison. Pouvez-vous trouver quelque chose dans votre maison qui est **bleue**? Prenez-maintenant la dehors et trouvez quelque chose **verte**.