

# Collect Them All!



123  
**SESAME STREET**

Elmo's Sunny Days Building Set



85018

408515.11-V2-6/08

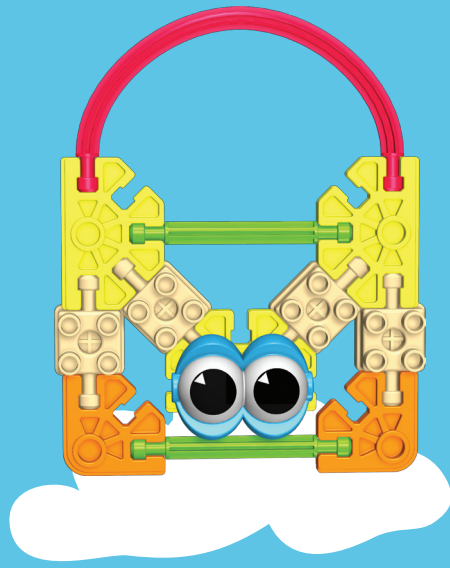
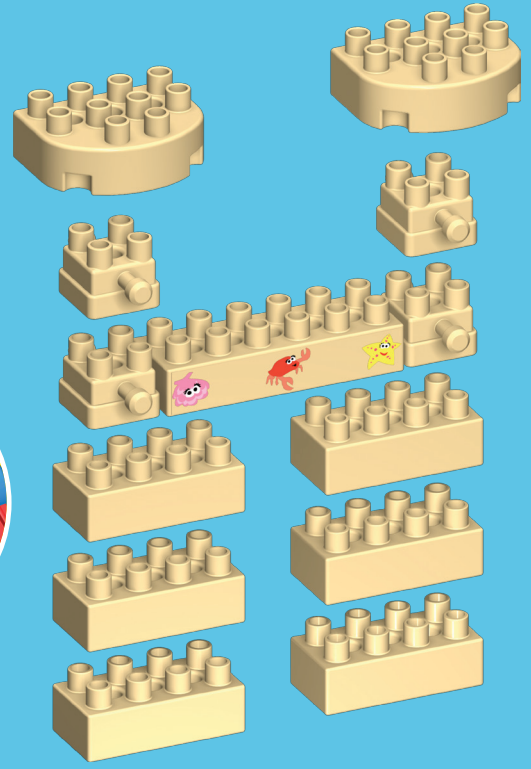
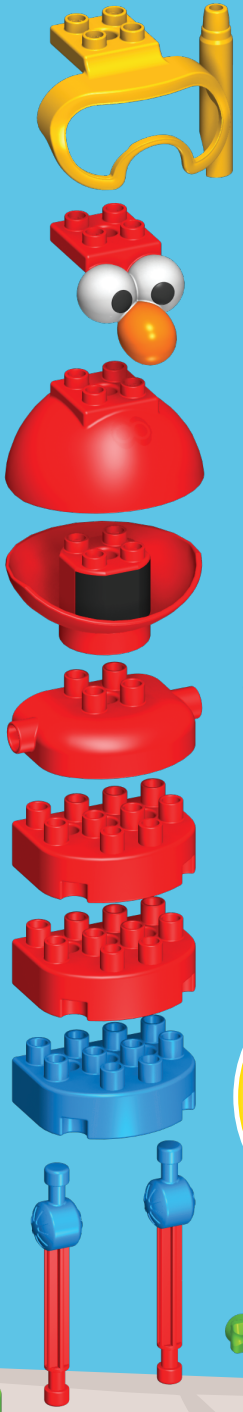
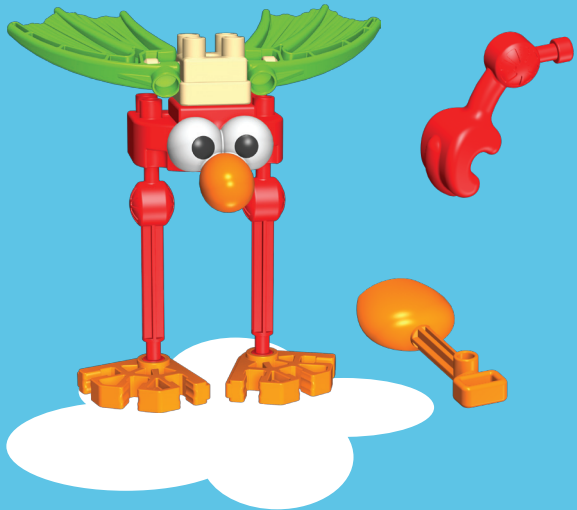
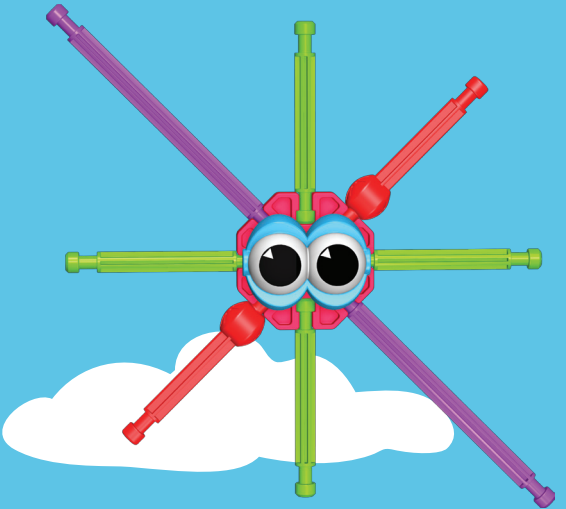
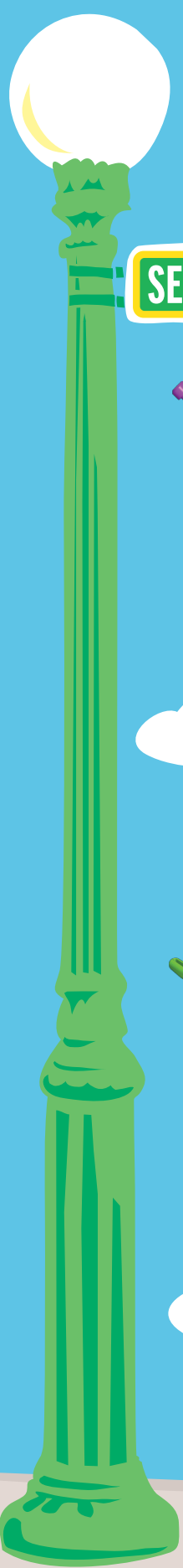
**kid K'NEX**

# Collectionnez-les tous!

**K'NEX** Call 1-800-KID-KNEX (USA/Canada only)  
©2008 K'NEX Limited Partnership Group, P.O. Box 700, Hatfield, PA 19440-0700  
Standard KID K'NEX parts made in the U.S.A.  
Special components made in China. Packaged in China. **08**

K'NEX, KID K'NEX and Imagine, Build, Play are registered trademarks of K'NEX Limited Partnership Group. Sesame Workshop®, Sesame Street® and associated characters, trademarks and design elements are owned and licensed by Sesame Workshop. ©2008 Sesame Workshop. All Rights Reserved. Manufactured under U.S. Patents 6,676,474; 6,843,700. Other U.S. and foreign patents pending. Conforms to ASTM F963-07. Product & colors may vary. Most models can be built one at a time.

Pièces KID K'NEX courantes fabriquées aux États-Unis. Éléments spéciaux fabriqués en Chine. Assemblé en Chine. K'NEX, KID K'NEX et Imagine, Build, Play sont des marques déposées de K'NEX Limited Partnership Group. Sesame Workshop™, Sesame Street™ et tout personnage, marque de commerce et éléments de conception connexes sont détenus et distribués sous licence par Sesame Workshop. ©2008 Sesame Workshop. Tous droits réservés. Fabriqué sous brevets américains 6,676,474; 6,843,700. Autres brevets américains et étrangers en instance. Conforme aux ASTM F963-07. Produits et couleurs peuvent varier. La plupart des modèles ne peuvent être construits que un à un.



**Elmo is so excited because he's going to the beach today!** He can't wait to swim in the water and build a sandcastle. Look at the other cards to see what else Elmo can do at the beach.

**Elmo est très enthousiaste parce qu'il va à la plage aujourd'hui!** Il ne peut pas attendre à nager dans l'eau et à construire un château de sable. Regarde les autres cartes pour voir ce qu'il peut faire à la plage.