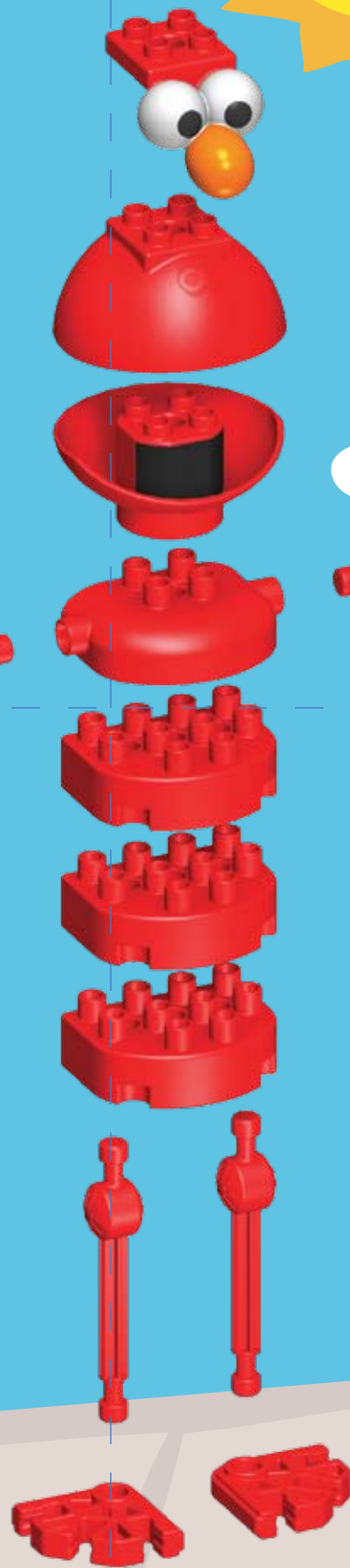


123  
SESAME STREET



# Collect Them All!



## Rassemblez-les tous!

123  
SESAME STREET  
back  
Elmo Building Set



**K'NEX** Call 1-800-KID-KNEX (USA/Canada only)  
©2008 K'NEX Industries, Inc. P.O. Box 700, Hatfield, PA 19440-0700  
Standard KID K'NEX parts made in the U.S.A.  
Special components made in China. Assembled in China. 87

K'NEX and KID K'NEX are registered trademarks of K'NEX Industries, Inc. Sesame Workshop®, Sesame Street® and associated characters, trademarks and design elements are owned and licensed by Sesame Workshop, © 2008 Sesame Workshop. All Rights Reserved. Manufactured under U.S. Patents 6,676,474; 6,843,700. Other U.S. and foreign patents pending. Conforms to ASTM F963-03. Product & colors may vary. Most models can be built one at a time.

Pièces KID K'NEX courantes fabriquées aux États-Unis. Éléments spéciaux fabriqués en Chine. Assemblé en Chine. 87 K'NEX et KID K'NEX sont des marques déposées de K'NEX Industries, Inc. Sesame Workshop™, Sesame Street™ et tout personnage, marque de commerce et éléments de conception connexes sont détenus et distribués sous licence par Sesame Workshop, © 2008 Sesame Workshop. Tous droits réservés. Fabriqué sous brevets américains 6,676,474; 6,843,700. Autres brevets américains et étrangers en instance. Conforme aux ASTM F963-03. Produits et couleurs peuvent varier. La plupart des modèles ne peuvent être construits qu'un à un.

**kidKNEX.COM**

123  
SESAME STREET  
front  
Elmo Building Set



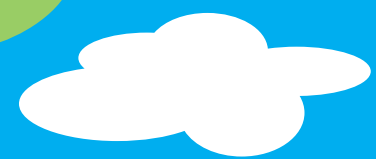
14 pcs/pzs

**kid K'NEX**



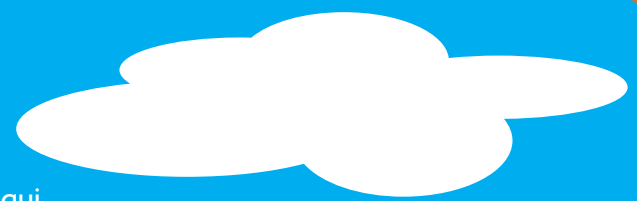
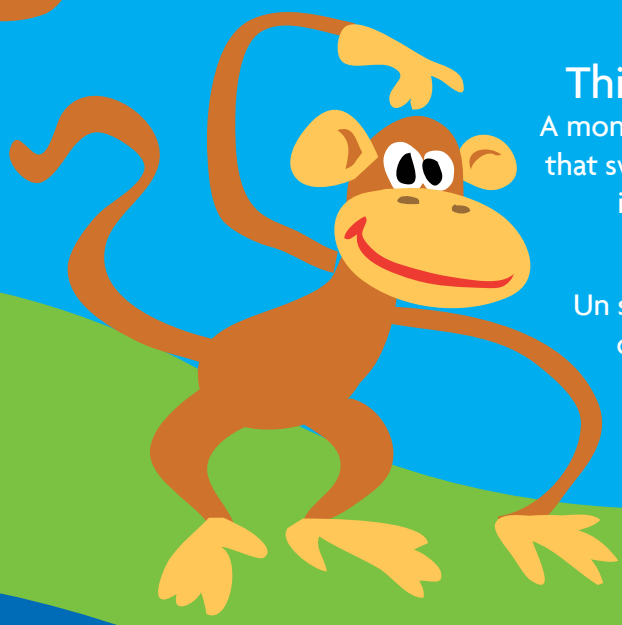
**This is a Parrot.**  
A parrot is a brightly colored jungle bird that imitates human voices.

**C'est un Perroquet.**  
Un perroquet est un oiseau brillamment coloré qui imite les voix des humains.



**This is a Monkey.**  
A monkey is a jungle mammal that swings from tree to tree in search of food.

**C'est un Singe.**  
Un singe est un mammifère qui oscille d'arbre à arbre en cherchant la nourriture.



**This is a Tiger.**  
A tiger is the largest of the "big cats". He can grow to be 500 lbs.

**C'est un Tigre.**  
Un tigre est le plus grandes « chats grands ». Il peut grossir à 230 kg.



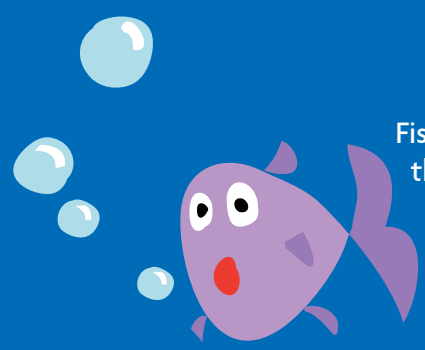
**This is a Frog.**  
A frog is an amphibian. An amphibian is an animal that can live in the water AND on land!

**C'est un Grenouille.**  
Une grenouille est une amphibie. Un amphibie est un animal qui peut habiter dans l'eau ET sur la terre !



**This is a Fish.**  
Fish can live underwater because they breath through their gills.

**C'est un Poisson.**  
Les poissons peuvent habiter dans l'eau parce qu'ils respirent par les branchies.



**Activity Ideas**

- 1 Imagine that you and Elmo are on an animal adventure in the jungle! Tell Elmo about all of the animals that you see.
- 2 What sound does a Tiger make? Tell your Mom what sounds all of the animals make.
- 3 Count 3 pieces and put them back into the container. Can you build an animal with the pieces you have left?
- 4 Count the pieces as you put them back in the container. How high can you count today?

**Idées D'Activité**

- 1 Imagine que toi et Elmo, vous faites une aventure d'animaux dans la jungle! Raconte à Elmo l'histoire de tous les animaux que vous remarquez.
- 2 Quel son fait-il un tigre? Fais tous les sons des animaux pour Maman.
- 3 Comptez 3 morceaux et mettez-les de nouveau dans le récipient. Pouvez-vous construire un animal avec les morceaux qui restent ?
- 4 Comptez les morceaux pendant que vous les remettez dans le récipient. A quel numero pouvez-vous compter aujourd'hui ?

