

## K FORCE

BUILD AND BLAST



**FIRES UP TO 75 ft!**  
**TIRE À PLUS DE 22m!\***

**COMBO BUILD!**  
**ASSEMBLAGE**  
**COMBINÉ!\***

**8+** 47008



(EN) **Combo Build!** Find Bonus instructions at [www.knex.com/instructions](http://www.knex.com/instructions) and enter code **47008**.  
(FR) **Assemblage Combiné!** Plans supplémentaires à [www.knex.com/instructions](http://www.knex.com/instructions) et entrez dans le code **47008**.  
(ES) ¡**Combo Modelo!** Instrucciones de la prima en [www.knex.com/instructions](http://www.knex.com/instructions) y entre en el código **47008**.  
(DE) **Kombimodell!** Zusätzliche Bauanleitungen bei [www.knex.com/instructions](http://www.knex.com/instructions) und geben sie Code **47008** ein.  
(IT) **Costruzione combinato!** Bonus istruzioni a [www.knex.com/instructions](http://www.knex.com/instructions) e inserire il codice **47008**.  
(PT) **Combo construir!** Instruções do bônus em [www.knex.com/instructions](http://www.knex.com/instructions) e digite o código **47008**.  
(NL) **Combo-Constructie!** Bonus instructies op [www.knex.com/instructions](http://www.knex.com/instructions) en vul de code **47008**.



(EN) To be used under direct supervision of an adult. Read instructions before using toy. Always wear appropriate eyewear (not included).

**WARNING: CHOKING HAZARD** – Small parts. Not for children under 3 years.

**WARNING:** Do not aim at eyes or face. TO AVOID INJURY: Use only foam darts designed for this product. Do not modify foam dart or Blaster Chamber.

Never look down the barrel of the blaster with naked eye if charged or loaded. Do not fire at point blank range. Do not shoot at people not wearing appropriate eyewear. Do not shoot or aim at animals. Do not store blaster charged and loaded. Be aware darts can change direction when hitting objects. Keep this information for future reference.

(FR) À utiliser sous la surveillance directe d'un adulte. Lire les instructions avant d'utiliser le jouet. Toujours porter des lunettes de protection appropriées (pas inclus).

**ATTENTION : RISQUE D'ÉTOUFFEMENT** – Pièces de petite taille. Ne convient pas aux enfants de moins de 3 ans.

**ATTENTION :** Ne pas viser les yeux ni le visage. POUR ÉVITER TOUTE BLESSURE : Utiliser uniquement les fléchettes en mousse conçues pour ce produit. Ne pas modifier les fléchettes

(EN) K'NEX and Building Worlds Kids Love are registered trademarks of K'NEX L.P.G. K-FORCE Build and Blast is a trademark of K'NEX L.P.G. Product and colors may vary. For customers outside the USA and Canada please contact your local distributor at [www.knex.com/distributors](http://www.knex.com/distributors).

(FR) K'NEX et Building Worlds Kids Love sont des marques déposées de K'NEX L.P.G. K-FORCE Build and Blast est une marque de K'NEX L.P.G. Produits et couleurs peuvent varier. Pour les clients en dehors du Canada et des États-Unis,

en mousse ou la chambre du blaster. Ne jamais regarder dans le canon de l'arme chargée sans porter de lunettes de protection. Ne pas tirer à bout portant. Ne pas tirer sur des personnes ne portant pas de lunettes de protection appropriées. Ne pas tirer sur les animaux et ne pas pointer l'arme dans leur direction. Ne pas ranger l'arme chargée. Attention, les fléchettes peuvent changer de direction en ricochant sur des objets. Garde précieusement cette notice pour t'y référer ultérieurement.

(ES) Para ser utilizado bajo la supervisión directa de un adulto. Lea las instrucciones antes de usar el juguete. Siempre use gafas apropiadas (no se incluyen).

**ADVERTENCIA:** PELIGRO DE ASFIXIA – Piezas pequeñas. No para niños menores de 3 años.

**ADVERTENCIA:** No apuntar a los ojos o la cara. PARA EVITAR LESIONES: Utilice sólo los dardos de espuma diseñados para este producto. No modifique dardos de espuma o compartimento.

Nunca mirar en el compartimento sin protección ocular si esta cargada o cargado. No dispare a corta distancia. No dispare a gente que no llevan gafas apropiadas. No disparen o punto a animales. No guardar compartimento cargada y cargado. Ser conscientes dardos pueden cambiar de dirección al golpear objetos. Guarde esta información importante para futuras referencias.

veuillez contacter votre distributeur local que vous pouvez trouver sur trouvée à [www.knex.com/distributors](http://www.knex.com/distributors).

(ES) K'NEX y Building Worlds Kids Love son marcas registradas de K'NEX L.P.G. K-FORCE Build and Blast es una marca de K'NEX L.P.G. El producto y los colores pueden variar. El cliente que no vive en EE.UU. y Canadá se pone en contacto con el distribuidor local. Encuentre la información para el distribuidor local en [www.knex.com/distributors](http://www.knex.com/distributors).

(DE) Zur Verwendung unter direkter Aufsicht eines Erwachsenen. Vor der Verwendung des Spielzeugs die Anleitung lesen. Stets eine geeignete Schutzbrille tragen (nicht enthalten).

**ACHTUNG: ERSTICKUNGSGEFAHR** – Kleinteile. Nicht geeignet für Kinder unter 3 Jahren.

**ACHTUNG:** Nicht auf Augen oder das Gesicht zielen. ZUR VERMEIDUNG VON VERLETZUNGEN: Nur Schaumstoffpfeile verwenden, die für dieses Produkt entwickelt wurden. Schaumstoffpfeile oder Projektkammer nicht modifizieren.

Keinesfalls mit bloßem Auge in die Mündung des Blasters schauen, wenn er geladen ist. Nicht aus kurzer Entfernung schießen. Nicht auf Menschen schießen, die keine geeignete Schutzbrille tragen. Nicht auf Tiere zielen und schießen. Den Blaster niemals verstauen, wenn er noch geladen ist. Vorsicht, die Pfeile können die Richtung ändern, wenn sie auf Objekte treffen. Informationen für später aufbewahren.

(IT) Deve essere usato solamente sotto diretta supervisione di un adulto. Leggere le istruzioni prima di usare il giocattolo. Devi sempre indossare l'occhiali protettivi (non incluse).

**AVVISO:** PERICOLO DI SOFFOCARE – Pezzi piccoli. Non adatto per bambini sotto 3 anni.

**AVVISO:** Non puntare mai a l'occhi o alla faccia. PER EVITARE FERITE: Usa solamente le freccette di spugna fabricate per questo prodotto. Non modificare mai la freccetta di spugna o il Blaster Camera.

Non devi mai guardare nel cilindro del blaster con l'occhio nudo se e' ancora caricato e pronto per sparare. Non sparare a bruciapelo. Non mai sparare alle persone che non indossano occhiali protettivi. Non mai sparare o puntare ad animali. Non mettere via il blaster quando e' ancora caricato e pronto per sparare. Devi sempre essere consapevole che le freccette possono cambiare direzione quando colpiscono oggetti. Conservare queste

importanti informazioni per riferimento futuro.

(PT) Para ser utilizado sob a supervisão direta de um adulto. Leia as instruções antes de usar os brinquedos. Sempre use óculos (não estão incluídas).

**AVISO:** PERIGO DE SUFOCAÇÃO – Peças pequenas. Não se destina a crianças com menos de 3 anos de idade.

**AVISO:** Não visam os olhos ou o rosto. PARA EVITAR LESÕES: Use apenas espuma setas desenvolvidas para este produto. Não modifique ou espuma dart blaster câmara.

Nunca olhe para baixo o canhão do blaster com olho nu se estiver carregado ou carregado. Não fogo no ponto em branco. Não atirar em pessoas que não estão usando óculos. Não atirar ou objetivo em animais. Não armarize blaster carregada e carregado. Ter consciência setas pode mudar de direção quando bater objetos. Manter esta informação importante para referência futura.

(NL) Te gebruiken onder rechtstreekse toezicht van een volwassene. Lees de instructies voordat je het speelgoed gebruikt. Draag altijd de juiste oogbescherming (niet inbegrepen).

**WAARSCHUWING:** VERSTIKKINGSGEVAAR – Kleine onderdelen. Niet geschikt voor kinderen onder 3.

**WAARSCHUWING:** Niet richten op de ogen of het gezicht. OM VERWONDINGEN TE VERMIJDEN: Gebruik alleen schuimpijltjes die voor dit product gemaakt zijn. Breng geen aanpassingen aan in de schuimpijltjes of de revolverkamer.

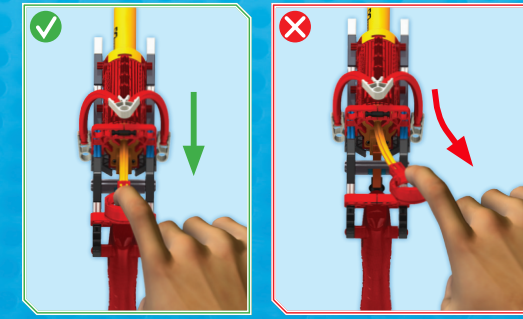
Kijk nooit met het blote oog in de loop van de revolver als die schietklaar of geladen is. Vuur niet af van dichtbij. Schiet niet op mensen die niet de juiste oogbescherming dragen. Schiet of mik niet op dieren. Bewaar de revolver niet schietklaar en geladen. Let op, de pijltjes kunnen van richting veranderen als ze voorwerpen raken. Bewaar deze belangrijke informatie, zodat u deze in de toekomst opnieuw kunt raadplegen.



## K-10V™

\*\*i Dispara hasta 75 pies!  
Fliegt bis zu 22 m!  
Spara all'altezza di 22 m!  
Incêndios até 22 m!  
Schiet ruim 22 m ver!

\*i Combo Modelo!  
Kombimodell!  
Costruzione combinato!  
Combo construir!  
Combo-Constructie!



(EN) **Parts List:** Before you start building, be sure to compare the parts in your set with the parts list here. If anything is missing, call or write to us using the information on the back cover. We are here to help you!

(FR) **Liste des Pièces :** Avant de commencer à construire, assure-toi de comparer les pièces dans ta boîte à la liste de pièces fournie ici. S'il manque quelque chose, téléphone-nous ou écris-nous en te servant des informations figurant au verso de la notice. Nous sommes là pour t'aider !

(ES) **Lista de Piezas:** Antes de empezar con la construcción, asegúrate de comparar las piezas en tu conjunto con la lista de las piezas aquí. Si faltan algunas, llámanos o escríbenos siguiendo las instrucciones en la página trasera. Estamos aquí para ayudarte.

(DE) **Teileliste:** Bevor du mit dem Bauen anfängst, solltest du prüfen ob die Teile in deinem Bausatz mit denen auf dieser

Teileliste übereinstimmen. Falls etwas fehlt, rufe uns an oder schreibe uns (siehe Rückseite). Wir sind für dich da!

(IT) **Elenco delle Parti:** Prima di cominciare a costruire, accertati di confrontare le parti che sono nel tuo set con l'elenco delle parti qui. Se ne manca una chiamaci o scrivici usando le informazioni che sono nella retrocopertina. Noi siamo qui per aiutarci!

(PT) **Lista de Peças:** Antes de iniciars a construção, certifica-te de que compares as peças do teu conjunto com a lista das peças aqui. Se faltar alguma peça telefona ou escreve-nos usando as informações indicadas na contracapa. Estamos aqui para te ajudar!

(NL) **Lijst met Onderdelen:** Controleer aan de hand van deze lijst of je set alle onderdelen bevat voordat je begint te bouwen. Als er een onderdeel ontbreekt, bel of schrijf ons dan. Je vindt onze gegevens op de achterkant. We helpen je graag!

