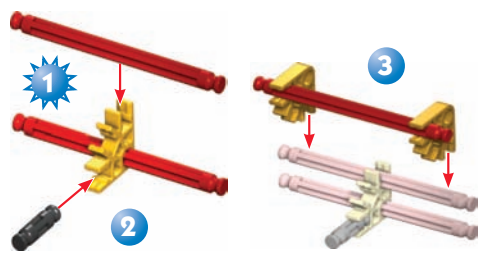




# Building Basics

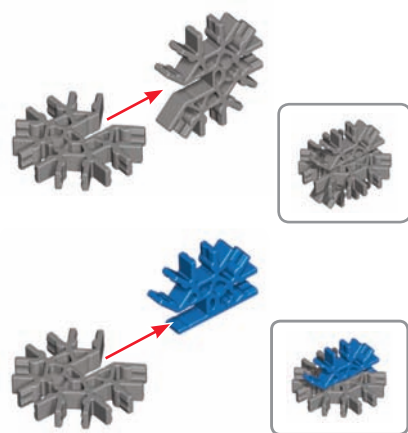
## START BUILDING

To begin your model, find the **1** and follow the numbers. Each piece has its own shape and color. Just look at the pictures, find the pieces in your set that match and then connect them together. Try to face your model in the same direction as the instructions while you build. The arrows show you where the parts connect, but not all connections points have arrows. Faded colors show you this section is already built.



## CONNECTORS

There are blue and gray connectors with special long slots. They slide together as you see in the pictures. Push these parts together until you hear a "click."



## (FR) Français NOTIONS DE BASE K'NEX POUR LE MONTAGE

**Montage**  
Pour commencer le montage, trouver l'étape 1 et poursuivre avec les étapes suivantes. Regarder les illustrations, trouver les pièces correspondantes et procéder au montage. Pendant l'assemblage, orienter le modèle dans le même sens que les instructions. Les flèches indiquent où les pièces doivent être fixées, mais les points de raccordement n'ont pas tous des flèches.

**Connecteurs**  
Les connecteurs bleus et gris ont une longue encoche spécialement conçue pour s'emboîter les unes dans les autres, tel qu'illustré. Bien les pousser ensemble jusqu'à ce qu'un dé clic se fasse entendre.

**Liste des pièces**  
Avant de commencer le montage, s'assurer de comparer les pièces de la boîte à la liste de pièces fournies. S'il manque quelque chose, nous appeler ou nous écrire en utilisant les coordonnées figurant au verso de l'avis. Nous sommes à votre service.

### Figure l'assemblée

Visite [knex.com](http://knex.com) para obter atualizações das instruções

## (ES) Español CONSEJOS BÁSICOS DE CONSTRUCCIÓN DE K'NEX

**A construir**  
Para empezar tu modelo, es necesario buscar el paso número 1 y seguir los números. Cada pedazo tiene su propia forma y su propio color. Mira las imágenes, busca los pedazos que corresponden con lo que se ve y conéctalos. Durante la construcción, te ayudará si tienes el modelo en la misma dirección que las instrucciones. Las flechas muestran donde las partes se conectan; sin embargo, no todos los puntos de conexión tienen flechas. Las partes descoloradas son las que ya se han conectado.

**Conectores**  
Se puede juntar estos conectores especiales deslizándolos. Empujar ligeramente hasta oír un "clic". Hace falta prestar mucha atención a las

instrucciones y posicionar los conectores horizontal o verticalmente exactamente tal como se muestran.

### Lista de piezas

Antes de empezar con la construcción, asegúrate de comparar las piezas en tu conjunto con la lista de las piezas aquí. Si faltan algunas, llámanos o escríbenos siguiendo las instrucciones en la página trasera. Estamos aquí para ayudarte.

### Figure la asamblea

Vaya a [knex.com](http://knex.com) para actualizaciones de instrucción

## (DE) Deutsch GRUNDLEGENDE BAUANLEITUNGEN FÜR K'NEX

### Los geht's mit dem Bauen

Beginne mit dem Bauen des Modells beim 1. Schritt und folge den Zahlen. Jedes Teil hat seine eigene Form und Farbe. Schau die Bilder an, suche nach den passenden Teilen zu den Bildern und füge sie richtig zusammen. Halte dein Modell während des Zusammenbaus möglichst genau so wie in der Anleitung. Die Pfeile deuten an, wo die Teile zusammengefügt werden. Allerdings haben nicht alle Verbindungspunkte Pfeile. Die bereits zusammengefügte Teile sind in blassen Farben abgebildet.

### Verbindungsstücke

Diese besonderen Verbindungsstücke kannst du zusammenschieben. Drücke sie fest, bis du ein Klicken hörst. Achte genau auf die Anleitung und positioniere die Verbindungsstücke genau wie in der Abbildung.

### Zahl von Teilen

Bevor du mit dem Bauen anfängst, solltest du prüfen ob die Teile in deinem Bausatz mit denen auf dieser Teileliste übereinstimmen. Falls etwas fehlt, rufe uns an oder schreibe uns (siehe Rückseite). Wir sind für dich da

### Rechnen Sie Versammlung

Gehen Sie zu [knex.com](http://knex.com) für Anweisungsupdates

## (IT) Italiano ISTRUZIONI DI BASE PER COSTRUIRE CON K'NEX

### Comincia a costruire

Per cominciare il tuo modello, trova il passo numero 1 e segui i numeri. Ogni pezzo ha la sua forma e il suo colore. Guarda le figure, trova i pezzi che corrispondono a ciò che vedi e congiungili insieme. È un aiuto se tieni il tuo modello di fronte a te nella stessa direzione delle istruzioni mentre costruisci. Le frecce ti indicano dove sono congiunte le parti ma non tutti i punti di congiunzione hanno le frecce. Le parti con i colori sbiaditi sono quelle che hai già messo insieme.

Visite [knex.com](http://knex.com) para obter atualizações das instruções

## (NL) Nederlands BASISSTAPPEN VOOR K'NEX BOUWEN

### Begin te bouwen

Om je model te beginnen, moet je eerst stap nummer 1 vinden en dan de nummers volgen. Elk stuk heeft zijn eigen vorm en kleur. Kijk naar de prentjes, vind de stukken die overstemmen met wat je ziet, en maak ze aan mekaar vast. Het helpt wanneer je model dezelfde richting volgt als de aanwijzingen terwijl je bouwt. De pijlen duiden je aan waar de onderdelen zich vasthechten, maar niet alle hechtingspunten hebben pijlen. De onderdelen met afnemende kleur werden reeds eerder aan mekaar vastgemaakt.

### Verbindingstukken

Deze speciale verbindingstukken kunnen in mekaar geschoven worden. Druk ze goed tezamen tot wanneer je een "klik" hoort. Geef goed aandacht aan de aanwijzingen en richt ze horizontaal of verticaal af, precies zoals afgebeeld.

### Onderdelenlijst

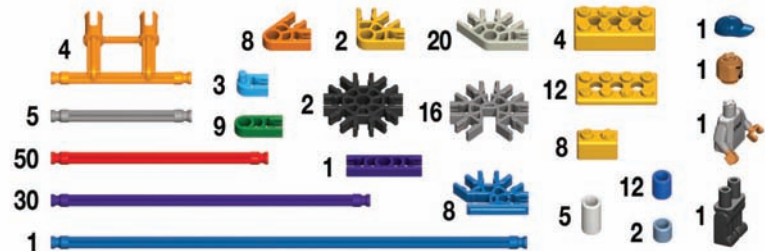
Voor je begint te bouwen, vergewis je ervan de onderdelen in je geheel na te gaan met de onderdelenlijst hier. Wanneer iets ontbreekt, bel ons op of schrijf ons door gebruik te maken van de informatie op het achterblad. We staan er om je te helpen

### Reken vergadering

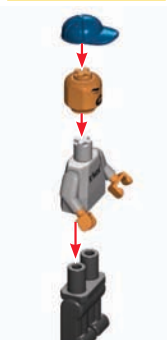
Go aan [knex.com](http://knex.com) voor instructieupdates

## PARTS LIST

Before you start building, be sure to compare the parts in your set with the parts list here. If anything is missing, call or write to us using the information on the back cover. We are here to help you!



## FIGURE ASSEMBLY



Go to [knex.com](http://knex.com) for instruction updates



©2012 K'NEX Limited Partnership Group, P.O. Box 700, Hatfield, PA 19440-0700 1-800-KID-KNEX (USA/EE.UU./États-Unis/Canada); email@knex.com; www.knex.com Customer outside the USA/Canada contact your local distributor at www.knex.com/distributors (ES) El cliente que no vive en EE.UU./Canadá se pone en contacto con el distribuidor local. Encuentre la información para el distribuidor local en www.knex.com/distributors (FR) Le Service clients hors États-Unis/Canada, s'il vous plaît contacter le distributeur local. L'information de distributeur peut être trouvée à www.knex.com/distributors (AU) (BE) (CL) (DE) (MX) (NL) (NZ) www.knex.com/distributors (UK) TOMY Careline, PO Box 20, Totton, Hants, SO40 3YF; Tel 023 8066 2600 (FR) ALLO TOMY SAV, Parc d'affaires international, 74166 ARCHAMPS; Tél 0 820 013 013 (DE) (FR) (NL) (UK) www.tomy.eu

COLLECT THEM BOTH!  
RECUEILLES LES DEUX !\*\*



COLLECT & BUILD™

\*\* ¡Recoge los dos!  
Sammle sie beide!  
Raccogliere tutti e due!  
Colete os dois!  
Verzamel ze allebei!

‡ Sold separately.  
Se venden por separado.  
Vendus séparément.  
Separat erhältlich.  
Venduti separatamente.  
Vendidos separadamente.  
Afzonderlijk verkocht.

facebook.com/buildknex

111808-V1-02/12



**WARNING : CHOKING HAZARD – SMALL PARTS.** Not for children under 3 years.  
**ADVERTENCIA :** PELIGRO DE ASFIXIA – PIEZAS PEQUEÑAS. No para niños menores de 3 años.  
**ATTENTION ! RISQUE D'ÉTOUFFEMENT.** Pièces de petite taille. Ne convient pas aux enfants de moins de 3 ans.  
**WARNHINWEIS:** ERSTICKUNGSGEFAHR – KLEINTEILE. Nicht geeignet für Kinder unter 3 Jahren.  
**AVVERTENZA:** PERICOLO DI SOFFOCAMENTO – CONTIENE PICCOLE PARTI. Non adatto per bambini al di sotto di 3 anni.  
**AVISO:** PERIGO DE SUFOCAÇÃO – PEÇAS PEQUENAS. Não se destina a crianças com menos de 3 anos de idade.  
**WAARSCHUWING:** VERSTIKKINGSGEVAAR – KLEINE ONDERDELEN. Niet geschikt voor kinderen onder 3.

K'NEX is a registered trademark of K'NEX Limited Partnership Group. Product and colors may vary. Standard K'NEX parts made in the USA. Special components made in China.  
(ES) K'NEX es una marca registrada de K'NEX Limited Partnership Group. El producto y los colores pueden variar. Piezas estándar de K'NEX hechas en EE.UU. Componentes especiales hechos en China.  
(FR) K'NEX est une marque déposée de K'NEX Limited Partnership Group. Produits et couleurs peuvent varier. Pièces K'NEX courantes fabriqués aux États-Unis. Éléments spéciaux fabriqués en Chine.



Ferris Wheel™

13in  
.34m

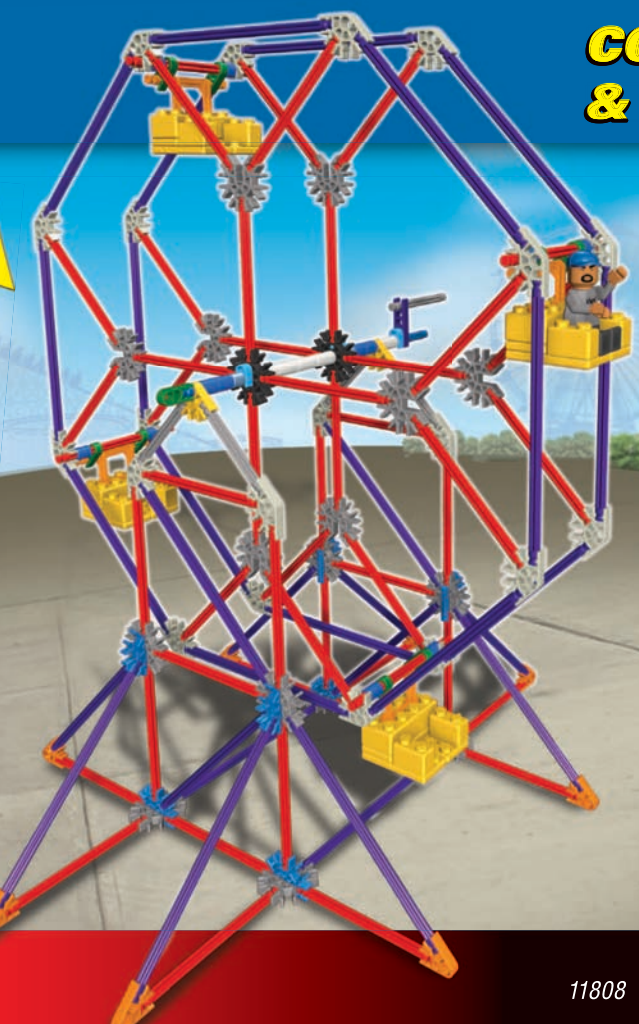


206pc/pza

202 MADE in the USA  
pc/maç FABRIQUÉ aux États-Unis

COLLECT & BUILD™

7+



COLLECT THEM BOTH!  
RECUEILLES LES DEUX !\*\*



11808



